

Massivwand

Verdrübelung gemäß Zulassung

Strukturputz

Amierungsseite mit Glastasergerewebe

Mineralfolle-Dämmplatte HD

Klebenötig

UK-Set mit UK-Schraube und Dichtung

Putzabschlussprofil M mit Alstiflex MS abgedichtet

Entkopplungsband UK-Niel

Einhänglasche M Sonder-Abdeckprofil WMS

Belüftungsprofil KU

Alwood Trapezprofil ST, 146 mm

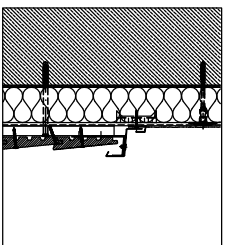
Alwood Fassadenschraube

Alstiflex AM Ø 10 mm

Alwood UK-Profil ST

zusätzliche Verschraubung nur bei Fläche erforderlich

Nr. 26



Detail Materialübergang

Materialien Strukturputz

System econitn

Maßstab 1 : 2 bei Pangröße DIN A3

Plannummer 05 - 1410 - e14

Gezeichnet F.Höf / 12.02.02

Index geändert am 02.04.03

Objekt 03.11.06 / Olaf Zaba

Bauherr x

Zeichnung alsecco GmbH & Co KG

Kupferstraße 50
D - 36208 Wildeck
Telefon 03 69 22/88-0