



Systemlösungen für Putz-/Metall-Fassaden

Kombinationsfassaden kreativ planen und systematisch bauen





Wer moderne Architektur will,
muß Akzente setzen.

Metall.

Die Avantgarde unter den Baustoffen.

Dem Material Metall werden in der Regel Attribute wie kühl, technisch oder nüchtern zugeordnet. Doch wie kein anderer Baustoff hat Metall als Stilelement bei der Fassadengestaltung sein Gesicht verändert.

Aus einer Zweckverkleidung bei Industriebauten entwickelte sich eine neue Ästhetik spannungsreicher Architektur im Wohnungs- und Gewerbebau. Langlebigkeit, Variabilität und Funktionalität machen Metall zum idealen Baustoff moderner Architektur. Mit ihrer High-Tech-Optik prägen Metallfassaden schon jetzt den Baustil des kommenden Jahrhunderts.

Die Metallfassade:

- der ideale Baustoff für moderne Architektur
- langlebig und wertbeständig



Von einem schönen Äußeren
schließt man auf ein schönes
Inneres.



Metall-/Putz-Kombinationen. Ein System mit Prinzipien.

Besonders in der Kombination mit Putzflächen entfaltet Metall seine herausragenden, einzigartigen Eigenschaften: das sich stets verändernde Spiel von Licht und Schatten der Profile schafft einen abwechslungsreichen Kontrast zur manchmal eiförmigen Oberfläche des Putzes. Linien – horizontal oder vertikal – strukturieren die Flächen und geben dem Auge visuelle Reize.

Kleine Metallflächen gliedern große Flächen in überschaubare Einheiten. Einzelne Metallsegmente betonen die gewünschten Bauteile. Funktionsbereiche werden optisch voneinander abgegrenzt. Das alsecco Putz-/Metall-System eignet sich für jeden Anwendungsfall.

Von Spezialisten entwickelt und in der Praxis erprobt, überläßt das Putz-/Metall-System von alsecco nichts dem Zufall. Hier sind alle Komponenten bis ins Detail aufeinander abgestimmt, von den Bekleidungsprofilen über die Unterkonstruktion bis hin zum kleinsten Niet. Damit gebaut wird, was geplant wurde.



Kleine Fläche, große Wirkung:
Auch sparsamer Metall-Einsatz
prägt deutlich das Erscheinungsbild.

Vielfalt im System: Für jeden Kombinationsansatz die richtige Lösung. Spannungsreich gestaltet, technisch perfekt und kostensicher ausgeführt.





Die alsecco Putz-/Metall-Fassade:

- ausgereifte Systemlösung für Putz-/Metall-Kombinationsfassaden
- alle Baustoffe aus einer Hand
- vorgeplante Details und kompetente Beratung

Ein System zeigt Profil.

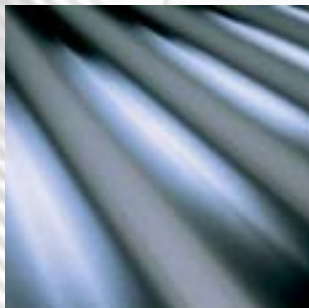
Systematisierung und Gestaltungsreichtum repräsentieren gemeinhin Gegensätze. Beim alsecco Putz-/Metall-System waren sie Entwicklungsansatz. Größtmögliche Vielfalt und Flexibilität sollten gepaart werden mit standardisierten, technischen Detaillösungen. Herausgekommen ist der alsecco Metallbaukasten.

Zu Beginn das **Material** an sich: Wahlweise kann zwischen dem klassischen Fassadenbaustoff Aluminium oder dem unverwüstlichen Titanzink entschieden werden.

Zweitens die **Farbe**: Titanzink mit matter, blaugrauer Oberfläche. Vorbewittert ermöglicht es eine problemlose, nachträgliche Veränderung ohne sichtbare Farbdifferenzen. Aluminium kann in nahezu allen Tönen, die die Farbpalette hergibt, verarbeitet werden.

Dann das **Profil**: klassische Welle, kultiviertes Trapez oder eleganter Steckfalz.

Zum Schluß die **Anschlüsse**: Lisenenprofile für unauffällige Übergänge, Spiegelprofile für strukturierte Zusammenhänge und Schattenfugen für geschmackvolle Flächen.



Materialvielfalt: Vorbewittertes Titanzink und farblich beschichtetes Aluminium lassen keine Wünsche offen.



Beispiel Welle: Die durchgehend horizontal verlaufende Wellenstruktur gibt dem Gebäude einen neuen Charakter.



Vielfalt im System:

- Material: Titanzink oder Aluminium
- Farben: zahlreiche Standardfarben, Sonderfarben auf Anfrage
- Profile: Welle, Trapez, Steckfalz für horizontale oder vertikale Verlegung
- Anschlüsse: Perfektion bis ins Detail

Fassadengestaltung

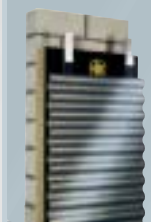
Materialien Titanzink, Aluminium

Farbe vorbewittert, Walzblank, Standardfarbe, Designfarbe

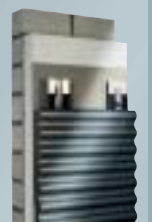
Bekleidung Welle, Trapez, Steckfalz, Flachblech

Anschlüsse Lisene, Spiegel, Schattenfuge

tec W



tec D



Fassadensysteme

Montagelaschen,
Einhängelaschen, Nieten,
Schraubbefestiger,
Einsteckleiste,
Putzabschlußprofil

Systemergänzung

Der Metallbaukasten: komplett und vielfältig im System.

Liebe zum Detail.

Das Detail ist Ausdruck einer gelungenen und perfekten Fassade. Grundlage der Entwicklung aller System-Details war die Symbiose einer technisch perfekten Lösung mit einem Höchstmaß an Ästhetik und Formensprache. So wird zum Beispiel technisch durch den umlaufenden Rücksprung der Anschlußprofile eine optimale Wasserführung erreicht. Optisch ergibt sich eine saubere Schattenfuge im Übergangsbereich zum Bekleidungsprofil. Selbst Profilstöße sind im System berücksichtigt: durch aufeinander abgestimmte Geometrien der Stoßbleche werden diese nahezu unsichtbar ausgeführt.

Was perfekt aussieht, funktioniert perfekt. Ein Musterbeispiel intelligenter Systemlösung stellt der Übergang von vorgehängter Metallfassade zum Wärmedämm-Verbandssystem dar. Das WDVS wird bei alsecco grundsätzlich unter die Metallfassade gezogen. Dieses Prinzip der Überlappung ermöglicht Übergänge ohne Fugenabdichtungen. Die Systemvorteile: einfache Montage, definierte Wasserführung, keine Wartungsfugen, keine Improvisation auf der Baustelle, ästhetische Optik.



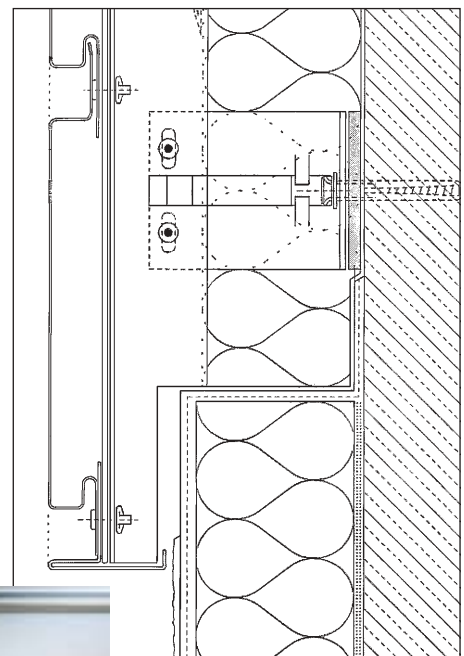
Welle und Lisene



Trapez und Spiegel



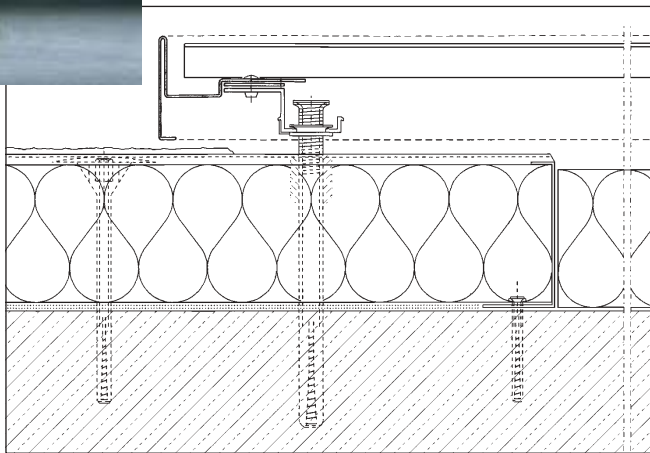
Steckfalz und Schattenfuge



Steckfalz mit unterem, seitlichen Putzanschluß



Seitlicher Anschluß Putz, durch die Überlappung von Metallfassade und WDVS ist die Dauerhaftigkeit der Anschlüsse gesichert.



Vielfalt und Sicherheit im Detail:

- vielfältige Detailausbildungen
- technische Standardisierung für Anschlüsse von Putz- und Metallflächen
- verarbeitungssichere Detaillösungen



Perfekte Details,
perfekt gelöste Übergänge.



tec D Der Spezialist in der Putzfläche.

Das Abstandsdübel-System tec D erlaubt eine beliebige Anordnung von Metall-Teilflächen in der Putzfläche. Durch die Applikation des Metalls auf dem WDVS werden alle Materialübergänge einfach und kostengünstig realisiert.



1 Unterkonstruktion tec D

Durch Abstandsdübel werden die Tragprofile HA direkt im Untergrund verankert. Die Tragprofile können sowohl vertikal als auch horizontal verlaufen. Zur thermischen und akustischen Trennung wird ein Entkopplungsband aufgeklebt.

2 Dämmung

Der Dämmstoff des Wärmedämm-Verbundsystems wird durchgehend aufgeklebt. Die Armierungsschicht wird im Übergangsbereich ca. 50 cm unter die Metallfassade gezogen.

3 Oberflächengestaltung

Die Bekleidungsprofile werden senkrecht zum Verlauf der HA-Profile genietet. Der spezielle M-Niet verhindert durch das „Gleitpunkt-Prinzip“ Zwängungen des Bekleidungsprofiles auf der Unterkonstruktion.

tec D

Systemmerkmale

- Für kleine oder Teilflächen
- Homogene Dämmschicht
- Sehr variabel bei der Auswahl der Flächen
- Kostengünstige Anschlüsse an Putzflächen

tec D – Verarbeitung.

1 Das Verkleben des Wärmedämm-Verbundsystem Dämmstoffes erfolgt gemäß den Verarbeitungsrichtlinien des jeweiligen alsecco-Systems. Die Armierungsschicht wird im Übergangsbereich von Metall auf Putz mindestens 50 cm unter die Metallfläche gezogen.



**Dämmstoff WDVS
aufbringen**

2 Die Abstandsdübel Alsifix T werden zunächst an dem Tragprofil HA fixiert. Zum Verankern wird durch den Dämmstoff hindurchgebohrt und der Dübel grob auf das Niveau hin angezogen. Achsmaß und Dübelabstand der Unterkonstruktion richten sich nach den jeweiligen statischen Angaben.



Tragprofile montieren

3 Nach dem Festziehen der Schrauben wird das Tragprofil durch Drehen des Gleitlagerrings mit einem Justierschlüssel feinjustiert. Anschließend werden alle Schraubköpfe gegen Korrosion vollständig versiegelt.



Tragprofile feinjustieren

4 Nachdem auf die Tragprofile ein Entkopplungsband aufgeklebt wurde, werden sämtliche Anschlußprofile mit UK-Nieten auf die HA-Profile genietet. Zur Verbindung oder Verlängerung von Anschlußprofilen werden systemzugehörige Stoßbleche hinterlegt.



Anschlußprofile nieten

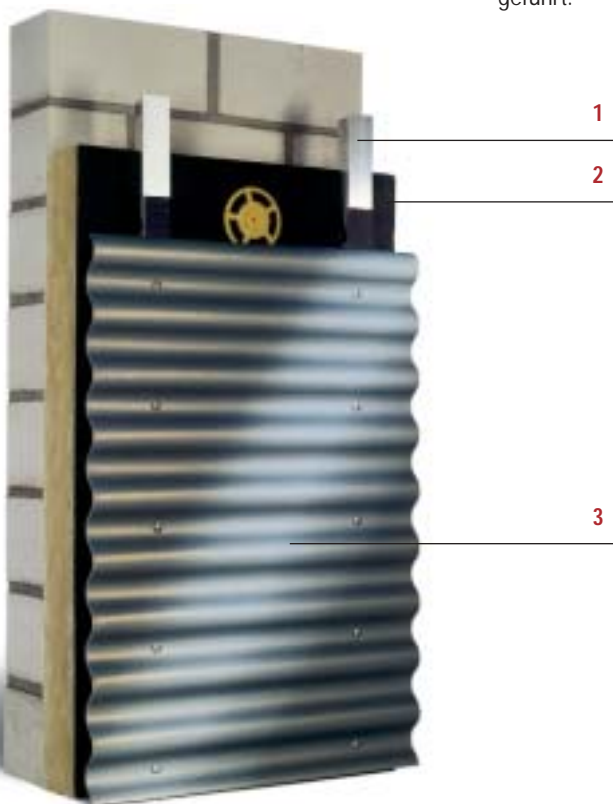
5 Die Bekleidungsprofile werden zunächst auf die jeweilige Feldgröße zugeschnitten. Zur Befestigung werden die Profile mit systemzugehörigen M-Nieten oder Schraubbefestigern auf den HA-Profilen fixiert. Das Befestigungsraster richtet sich nach den statischen Angaben.



**Bekleidungsblech
befestigen**

tec W Der Klassiker für große Flächen.

Das System tec W ist ideal geeignet zum Einsatz bei großen, geschlossenen Flächen. Wandkonsolen und T-Tragprofile gewährleisten eine effiziente Ausführung. Der Anschluß an die Putz-Flächen wird durch Überlappung an der Metallfassade über dem WDVS dauerhaft und wartungsfrei ausgeführt.



1 Unterkonstruktion tec W

Wandwinkel werden durch Dübel im Untergrund verankert. Ein hinterlegter Thermostop verhindert hierbei Wärmebrücken. Die Tragprofile können sowohl vertikal als auch horizontal verlaufen. Zur thermischen und akustischen Trennung wird ein Entkopplungsband aufgeklebt.

2 Dämmung

Eine flieskaschierte AT-Mineralwolle-Dämmung (WLG 035) wird zwischen die Tragprofile gesetzt und mittels Dämmstoffhaltern mechanisch befestigt.

3 Oberflächengestaltung

Die Bekleidungsprofile werden senkrecht zum Verlauf der T-Profile genietet. Der spezielle M-Niet verhindert durch das „Gleitpunkt-Prinzip“ Zwängungen des Bekleidungsprofils auf der Unterkonstruktion.

tec W

Systemmerkmale

- Für große Flächen
- VHF-Dämmstoff: AT-Mineralwolle der WLG 035
- Einfache und effektive Montage
- Kostengünstig in der Fläche

tec W – Verarbeitung.

1 Die Wandwinkel werden mittels bauaufsichtlich zugelassenen Alsifix S Dübeln auf dem Thermostop in der Wand verankert. Achsmaß und Konsolabstand der Unterkonstruktion richten sich nach den jeweiligen statischen Angaben.



Wandwinkel montieren

2 Die Dämmstoffplatten werden im Bereich der Wandhalter eingeschnitten und vollständig verlegt. Die Befestigung erfolgt durch Dämmstoffhalter mit Schlagdübeln (Alsifix V).



Dämmplatten befestigen

3 Die Tragprofile werden zunächst lose in die Haltefeder der Wandwinkel eingesteckt. Nach Nivellierung mittels Schnurgerüst und Richtscheid oder Laser werden die T-Profile mit UK-Nieten an die Wandwinkel genietet. Anschließend wird das Entkopplungsband auf die Profile geklebt.



Tragprofil ausrichten

4 Sämtliche Anschlußprofile werden mit UK-Nieten auf die T-Profile genietet. Im Kreuzungsbereich zweier Anschlußprofile müssen diese entweder auf Gärung geschnitten oder ausgeklinkt werden. Zur Verbindung oder Verlängerung von Anschlußprofilen werden systemzugehörige Stoßbleche hinterlegt.



Anschlußprofile nieten

5 Die Bekleidungsprofile werden zunächst auf die jeweilige Feldgröße zugeschnitten. Zur Befestigung werden die Profile mit systemzugehörigen M-Nieten oder Schraubbefestigern auf den T-Profilen fixiert. Das Befestigungsraster richtet sich nach den statischen Angaben.



Bekleidungsblech befestigen

Service von alsecco – keinesfalls oberflächlich



Bei alsecco werden Sie von Fachleuten auf ihrem Gebiet konkret unterstützt, kunden- und problemorientiert.

Selbst das technisch überlegenste Fassadensystem und die vielfältigsten Gestaltungsmöglichkeiten allein ergeben noch nicht wirklich überdurchschnittliche Fassadenlösungen. Deshalb bieten wir Ihnen einen Service, der Sie durch alle Bauphasen hindurch begleitet. Und dieser beginnt, lange bevor auf der Baustelle der erste Handgriff getan wird.

Zum Beispiel in Form einer eingehenden System- und Werkstoffberatung. Oder einer umfassenden Objektanalyse bei einem Sanierungsobjekt. Aber genauso sind wir mit einer Farbplanung für Sie da, mit unserem Ausschreibungsservice oder einer Objektbemusterung.

Und natürlich gehört dazu auch der ganze Bereich der Schulungen und der Produkt-einarbeitung. Dafür stehen wir Ihnen in unserem Schulungs- und Technologiezentrum in Gerstungen genauso zur Verfügung wie vor Ort auf Ihrer Baustelle. Ansprechpartner für alle alsecco Leistungen inklusive des Service ist Ihr alsecco Berater. Er freut sich auf Ihren Anruf.



Bauen ist Teamarbeit. Und die beginnt mit einem Gespräch.

Fullservice mit Sicherheit

- Planungssicherheit durch ausgereiftes System

- Kalkulationssicherheit durch feste Systemkomponenten

- Kostensicherheit durch zentralen Einkauf

- Ausführungssicherheit durch bewährtes Material

- Ausschreibung

- Einarbeitung

Architekten, Planer und Bauherren erhalten in jeder Phase eines Projektes die vollste Unterstützung. Dies beginnt bereits bei der Planung und geht über Hilfestellung bei Ausschreibung und Kalkulation bis zur Baustellenbetreuung. Immer projektorientiert, unkompliziert, schnell und zuverlässig.

Sprechen Sie uns an.
Telefon 08 00/8 80 10 00
Telefax 03 69 22 / 88-330
Internet www.alsecco.de



**Beratung am konkreten Objekt
ist gut investierte Zeit.**



